

## Wanderung – Jakobs Kapelle und Haus Oessenich Strecke vom Wander-Rabe Team

### Anfahrt

Unser Haus liegt direkt an der L286, im Zentrum von Kürten-Dürscheid.

Wenn Sie von außerhalb kommen, dann verlassen Sie die A4 an der Abfahrt Moitzfeld und folgen dem Straßenverlauf über Moitzfeld, Herkenrath bis Spitze.

Dort biegen Sie rechts ab nach Kürten. Nach etwa einem Kilometer erreichen Sie Dürscheid.

Kurz hinter dem Ortseingang links finden Sie uns.

**Ausgangspunkt:** Haus Oessenich,  
Wipperfürther Straße 109, 51515 Kürten

**Streckenlänge:** ca. 6,5 und ca. 10,5 Kilometer

**Wegzeit:** ca. 1,5 bis 2 und 2,5 bis 3 Stunden

**besonderer Hinweis:** festes Schuhwerk



### Haus Oessenich

Wipperfürther Straße 109  
51515 Kürten-Dürscheid

**0 22 07 - 63 35**

### Legende

- ▷ = rechts
- ◁ = links
- △ = geradeaus

**S/G** = Steigung/Gefälle

- ▲ = aufwärts
- ▼ = abwärts

**Wm** = Wegmarkierung

**K** = Kartenpunkt



**0 22 68 / 9 39 - 129**

### Legende für Hundebesitzer

**Restaurant**

- ☺ = willkommen
- ☹ = verboten
- 💧 = Wasser
- 🐾 = anleinen
- ✳ = Hofhunde

Beschreibung	R	ca. m	S/G	Hunde	K
Haus Oessenich, Eingang im Rücken, Blick auf Wipperfürther Str., L286				☺🐾💧	1
Rechts, auf Fußweg, bergauf, bis zur Rechtsabbiegung „Hover Weg“	▷	100	▲	🐾	2
Rechts, bergauf, Wm A4/A5, Linksabbiegung „Am Wäldchen“ ignorieren, der Straße bergauf folgen bis zur Linksabbiegung „Kirchberg“	▷	175	▲	🐾	3
Links, in Straße „Kirchberg 14-44“, Wm A4, Friedhof u. Spielplatz passieren, durch Barken, Rechtsabbiegung ignorieren, der Straße leicht bergauf folgen, bis Rechtsabbiegung „Zur Kappelle“ (Sackgasse)	◁	350	▲	🐾	
Rechts, in Sackgasse, bergauf, Wm A4, dem Weg durch Linkskurve (links Sitzbank) nun bergab folgen, Kappelle passieren, bis zur T-Kreuzung an Straße	▷	425	▲▼	🐾	4
Rechts, bis zur Kreuzung und an Ampel	▷	25		🐾	
Straße nach links überqueren, Wm A4	◁			🐾	
Straße sofort wieder rechts überqueren, Wm A4, auf Gasthof zu	▷			🐾	
Links, auf Fußweg entlang der L 289, Rechtsabbiegung „Am Kloster“ ignorieren, Rechtsabbiegung „Jakobusstraße“ ignorieren, Trotzenburger Weg ignorieren, Wm A4/< folgen, Wm O/△ kommen auch dazu, bis zur Rechtsabbiegung vor Geschwindigkeitsbegrenzung in Linkskurve	◁	800		🐾	5
Rechts, Straße L289 verlassen, auf Weg über Wiese, Wm </4/A3/N/△/O, zunächst leicht bergauf dann bergab, am Horizont ist eine Kirche zusehen, Linksabbiegung ignorieren, dem Weg immer bergab folgen, Hundeplatz passieren, bis an T-Kreuzung und Asphaltstraße	▷	900	▲▼		
Links, leicht bergauf, bis zur nächsten Linksabbiegung	◁	25	▲	🐾	6
Links, der Asphaltstraße Asselborner Weg / Unterasselborn bergauf folgen, Wm O, bis zur Kreuzung an L 289,	◁	675	▲	🐾	
Geradeaus, L289 vorsichtig überqueren, in Straße „Siefer Hof“, Wm O, bis Linksabbiegung	△	200		🐾	7
Links, auf Asphaltstraße der Wm O folgen, Rechtsabbiegung ignorieren, nun Wm , < auf Ortseingangsschild „Untersteinbach“ zu, der Straße bergab durch Siedlung folgen, Richtung „Dürscheid 1 km“, durch Rechtskurve bis Kreuzung	◁	1225	▼	🐾	8
Links, auf Fußweg entlang der 298 bergauf, bis Rechtsabbiegung „Am Buchholzberg“ ( <b>Kleine Wanderung weiter geradeaus. (K-Punkt „A“ Seite 2)</b> )	◁	700	▲	🐾	9
Rechts (Straße vorsichtig überqueren), Wm A5, in „Am Buchholzberg“ bis Gabelung	▷	200		🐾	
Rechts, der Asphaltstraße bergauf folgen, Wm verlassen, links Teiche, „Kalender Weg“ bergauf, teilw. steil, Häuser passieren, bis Gabelung in Linkskurve	▷	725	▲	🐾	10

**Legende**

- ▷ = rechts
- ◁ = links
- △ = geradeaus
- S/G** = Steigung/Gefälle
- ▲ = aufwärts
- ▼ = abwärts
- Wm** = Wegmarkierung
- K** = Kartenpunkt



**Legende für Hundebesitzer**

- Restaurant**
- ☺ = willkommen
  - ☹ = verboten
  - 💧 = Wasser
  - 🐾 = anleinen
  - ✳ = Hofhunde

Beschreibung	R	ca. m	S/G	Hunde	K
Links, dem Calenberger Weg weiter bergauf folgen, Wm <, dann leicht bergab, durch nächste Ortschaft, immer der Wm <, wieder bergauf, bis T-Kreuzung vor Kreuz (Stomverteilerhäuschen „Engeldorf“)	◁	850	▲	🐾	
Rechts, bergab, Wm K/A2, bis Linksabbiegung „Hähn“	▷	75	▼	🐾	
Links, Asphaltstraße leicht bergauf, Wm < ab Weidezaun wieder ausgezeichnet, bis Kreuzung Schladerweg	◁	350	▲	🐾	11
Rechts, der Straße bergab folgen, Wm > /13, vorbei am Reittherapeutischem Zentrum Meyerhof, leicht bergauf, bis Kreuzung mit Ortseingangsschild „Hufe“	▷	350	▼▲	🐾	
Links, auf Fußweg entlang der Straße K32, Wm <, Orteingang Hufe passieren, bis Linksabbiegung in Höhe des Hauses 75 a	◁	250		🐾	12
Links, Wm < verlassen, auf befestigten Wirtschaftsweg über Wiese auf Wald zu, leicht bergauf, am Waldrand ist Wm A1/A2 ausgezeichnet, im Wald leicht bergab, Linksabbiegung ignorieren, Weg wird schmaler, bergauf, bis Gabelung im Wald	◁	425	▲		
Links, bergauf, auf Wm A1/A2 achten und weiter folgen, aus dem Wald raus, durch Rechtskurve am Waldrand entlang, wird Asphaltweg, leicht bergab, bis Linksabbiegung (rechts Mauer/schöner Ausblick)	◁	200	▲	🐾	
Geradeaus, der Asphaltstraße folgen, bergab, bis T-Kreuzung	△	175	▼	🐾	
Rechts, Wm K/A1, durch Ortschaft, bergab, Linksabbiegung Rottfelder Weg ignorieren, bis Gabelung hinter Haus Nr. 54	▷	100	▼	🐾	13
Rechts, der Straße bergab folgen, Wm K/A1, bis zum Ende des Maschendrahtzaunes und Linksabbiegung	▷	100	▼	🐾	
Links, Wm A1, bergab, teilweise steil, bis Linksabbiegung „Waldheim Dürscheid“	◁	450	▼	🐾	14
Links, Wm A5, auf Asphaltstraße, leicht bergauf, bis zu einem kleinem Platz vor Waldheim	◁	350	▲	🐾	
Links, Wm A5 folgen, bergauf, bis Linksabbiegung vor Wohnhaus (re. Waldheim)	◁	75	▲		
Links, Wm A5 folgen, auf schmalen Weg durch d. Wald, auf Serpentina bergab, immer auf Wm A5 achten, durch Hochseilklettergarten, bis T-Kreuzung vor Bach	◁	225	▼		
Rechts, Wm A5, bergab, links Teiche, an Gabelung rechts halten, A5 folgen, bergauf, bis zur Asphaltstraße	▷	225	▼		
Links, Straße bergab folgen, A5, Linksabbiegung ignorieren, der Straße zwischen Häusern hindurch folgen, bis Kreuzung und Straße noch vorsichtig überqueren	◁	275		🐾	9
Rechts, der Straße bergauf folgen bis Kreuzung (Straße an Ampel überqueren) <b>(Kleine Wanderung hier weiter geradeaus bis Kreuzung.)</b>	▷	100	▲	🐾	A
Links, zurück bis zum Ausgangspunkt <b>Haus Oessenich</b> , guten Appetit!	◁		▲	☺🐾💧	1



Restaurant - Biergarten  
**Haus Oessenich**

Wipperfurther Straße 109  
51515 Kürten-Dürscheid

**Telefon 0 22 07 - 63 35**

eMail [info@haus-oessenich.de](mailto:info@haus-oessenich.de)  
Internet [www.haus-oessenich.de](http://www.haus-oessenich.de)

**Öffnungszeiten:** Mo., Mi. bis Sa. von 17:00 - 1:00 Uhr  
So. und Feiertags 10:00 - 1:00 Uhr, Dienstag Ruhetag.  
Flexible Öffnungszeiten für Gruppen ab 8 Personen,  
bitte vorher anmelden.

**wandern – essen – trinken – wohlfühlen**

Nach Ihrer Wanderung erwartet Sie in unserm Haus ein  
gemütliches Interieur in bergischer Atmosphäre.



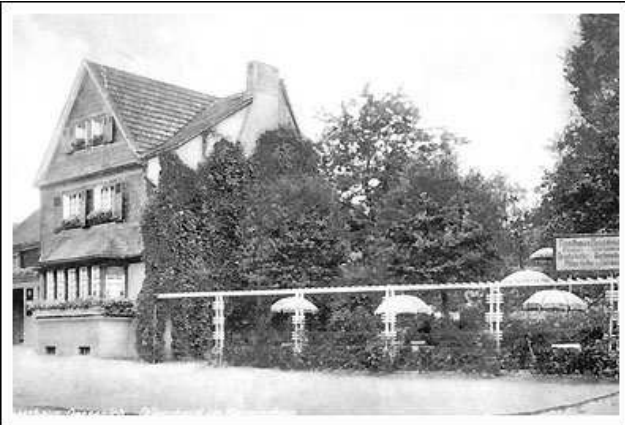
Unser Küchenchef verwöhnt Sie mit Köstlichkeiten vom  
bunten Salatteller, Rumpsteak in verschiedenen Varia-  
tionen, Bergischem Schnitzel bis zum Mandel-Honig-Eis auf  
Armagnac-Pflaumen. Für jeden ist etwas dabei.

**Wir freuen uns auf Ihren Besuch, Ihr Haus Oessenich Team!**

Wanderung – Jakobs Kapelle und Haus Oessenich Strecke vom Wander-Rabe Team

Sehenswertes / Informatives

Historisches des Haus Oessenich

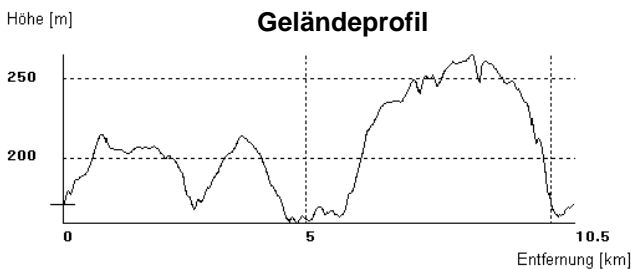


Familie Oessenich, Schankerlaubnis seit 1896!

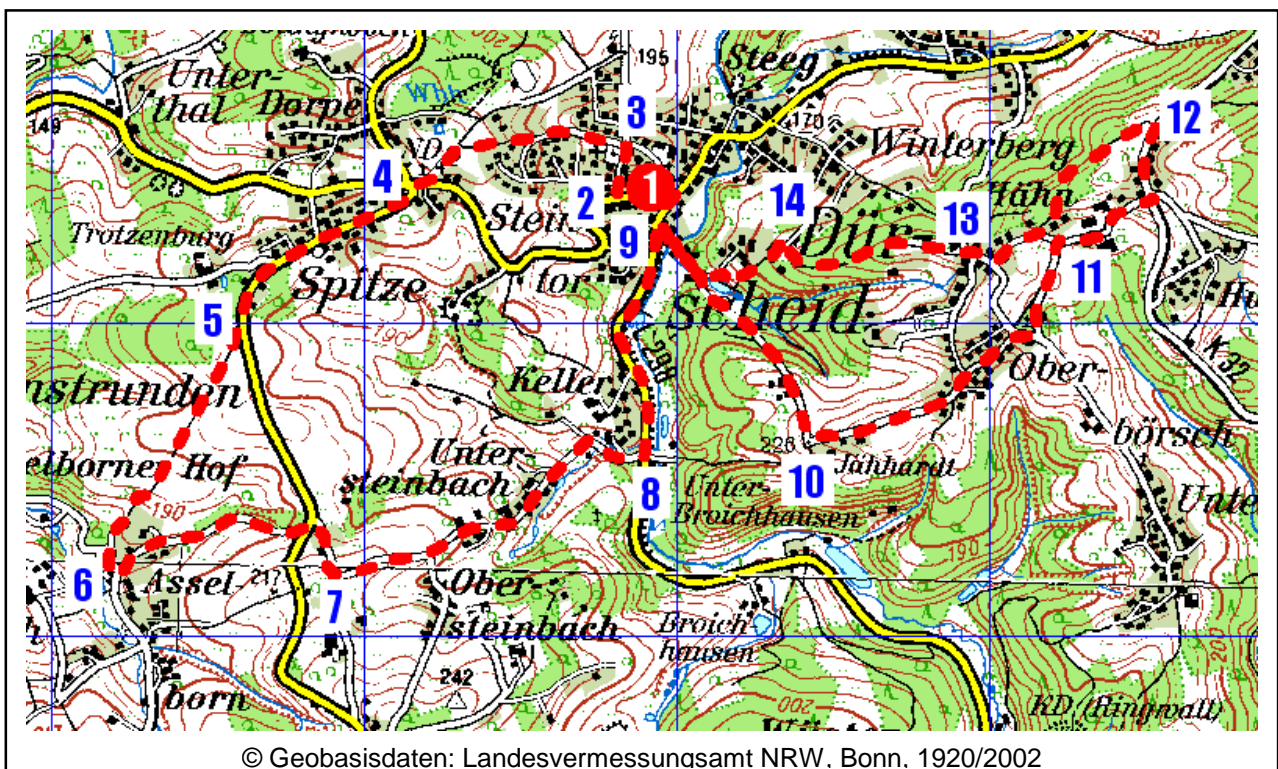
GPS-Daten

UTM	WGS84	Höhe=m	Karte
Zone 32 N, Ost 374916, Nord 5652419		170	K 1
Zone 32 N, Ost 374816, Nord 5652394		178	K 2
Zone 32 N, Ost 374831, Nord 5652564		186	K 3
Zone 32 N, Ost 374166, Nord 5652444		205	K 4
Zone 32 N, Ost 373602, Nord 5651964		206	K 5
Zone 32 N, Ost 373207, Nord 5651210		169	K 6
Zone 32 N, Ost 373837, Nord 5651365		203	K 6b
Zone 32 N, Ost 373907, Nord 5651195		213	K 7
Zone 32 N, Ost 374891, Nord 5651575		159	K 8
Zone 32 N, Ost 374936, Nord 5652309		164	K 9
Zone 32 N, Ost 375071, Nord 5652159		166	k 9b
Zone 32 N, Ost 375416, Nord 5651625		226	K 10
Zone 32 N, Ost 376151, Nord 5651964		242	K 10b
Zone 32 N, Ost 376221, Nord 5652259		250	K 11
Zone 32 N, Ost 376516, Nord 5652404		259	K 11b
Zone 32 N, Ost 376531, Nord 5652639		261	K 12
Zone 32 N, Ost 376011, Nord 5652189		253	K 12b
Zone 32 N, Ost 375926, Nord 5652234		249	K 13
Zone 32 N, Ost 375351, Nord 5652259		211	K 14
Zone 32 N, Ost 375181, Nord 5652124		177	K 14b
Zone 32 N, Ost 374936, Nord 5652309		164	K 9
Zone 32 N, Ost 374991, Nord 5652404		169	K 9c
Zone 32 N, Ost 374916, Nord 5652419		170	K 1

Geländeprofil



Diese Seiten sind urheberrechtlich von Dietmar Schwarte Bergisch Gladbach geschützt. Für den Inhalt der Seite wird keine Gewähr und Haftung übernommen.



© Geobasisdaten: Landesvermessungsamt NRW, Bonn, 1920/2002